

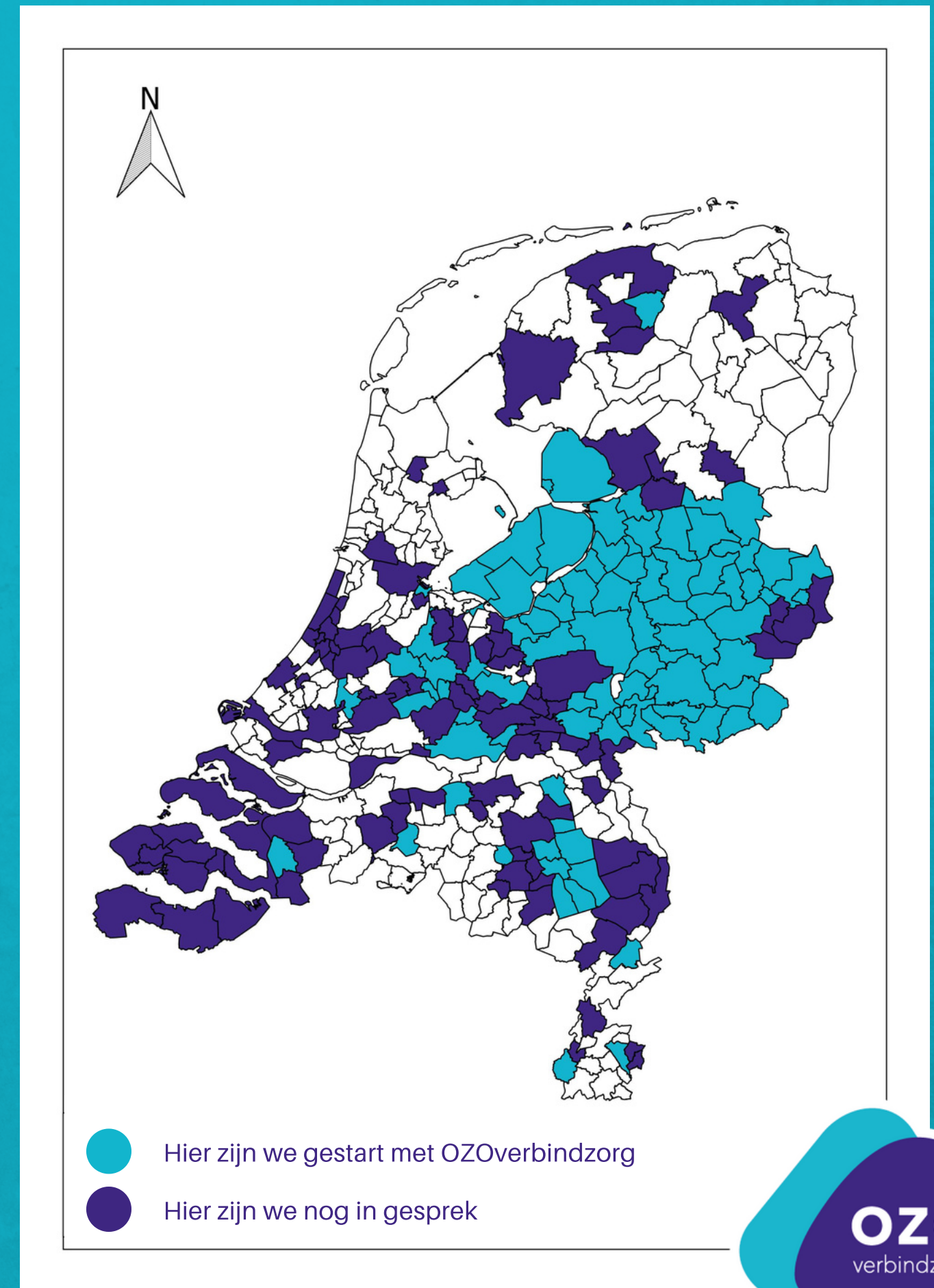
**OZOverbindzorg**

**Jaarrapportage**

**Gemeente Lelystad**

**2020**

Projectleider OZOverbindzorg: Karin Brinkhof



# Inhoud



## Dit lees je in de jaarrapportage

---

- Samenwerken is onze zorg
- Cliënt centraal
- Terugblik 2020
- 2020 in cijfers
  - Totaal aantal cliënten
  - Leeftijdsgroepen
  - 2020 in cijfers
  - Activiteiten
  - Doelgroepen
  - Organisaties
- Speerpunten 2021
- Meer informatie
- Laten we verbinden!



# SAMENWERKEN IS ONZE ZORG

---

In 2020 stond COVID-19 centraal. OZOverbindzorg heeft nieuwe digitale mogelijkheden ontdekt. Zo geven we diverse webinars over het communicatiesysteem, is er een twee-staps beveiliging ingevoerd om beveiligd in te loggen en zijn er nieuwe modules toegevoegd. Ook op het gebied van duurzaamheid zijn we volop in ontwikkeling, het afgelopen jaar leerde ons dat er minder reisbewegingen nodig zijn en dat digitaal (samen)werken écht mogelijk is.



# Clïënt centraal



## Clïëntparticipatie

---

Ook in 2020 droegen wij onze visie, de cliënt centraal, uit. De informatievoorziening voor cliënten en mantelzorgers is verbeterd, met behulp van communicatiemateriaal, infographics en webinars.

## In gesprek

---

Om nog beter aan te kunnen sluiten op de wensen en behoeften van cliënten en mantelzorgers gingen wij in gesprek. Het gesprek droeg bij aan inzichten krijgen in de doelgroep, hun ervaringen, wensen en behoeften. Inspiratiesessies hebben ons breder inzicht gegeven in de behoefte aan samenhang van het netwerk rondom een jeugdige.

## Werkproces

---

In 2021 zullen we ons nog meer inzetten voor het empoweren van de cliënten/mantelzorgers. Daarnaast wordt cliëntparticipatie breder uitgedragen in ons werkproces, met behulp van monitoring en evaluaties.

# Terugblik 2020

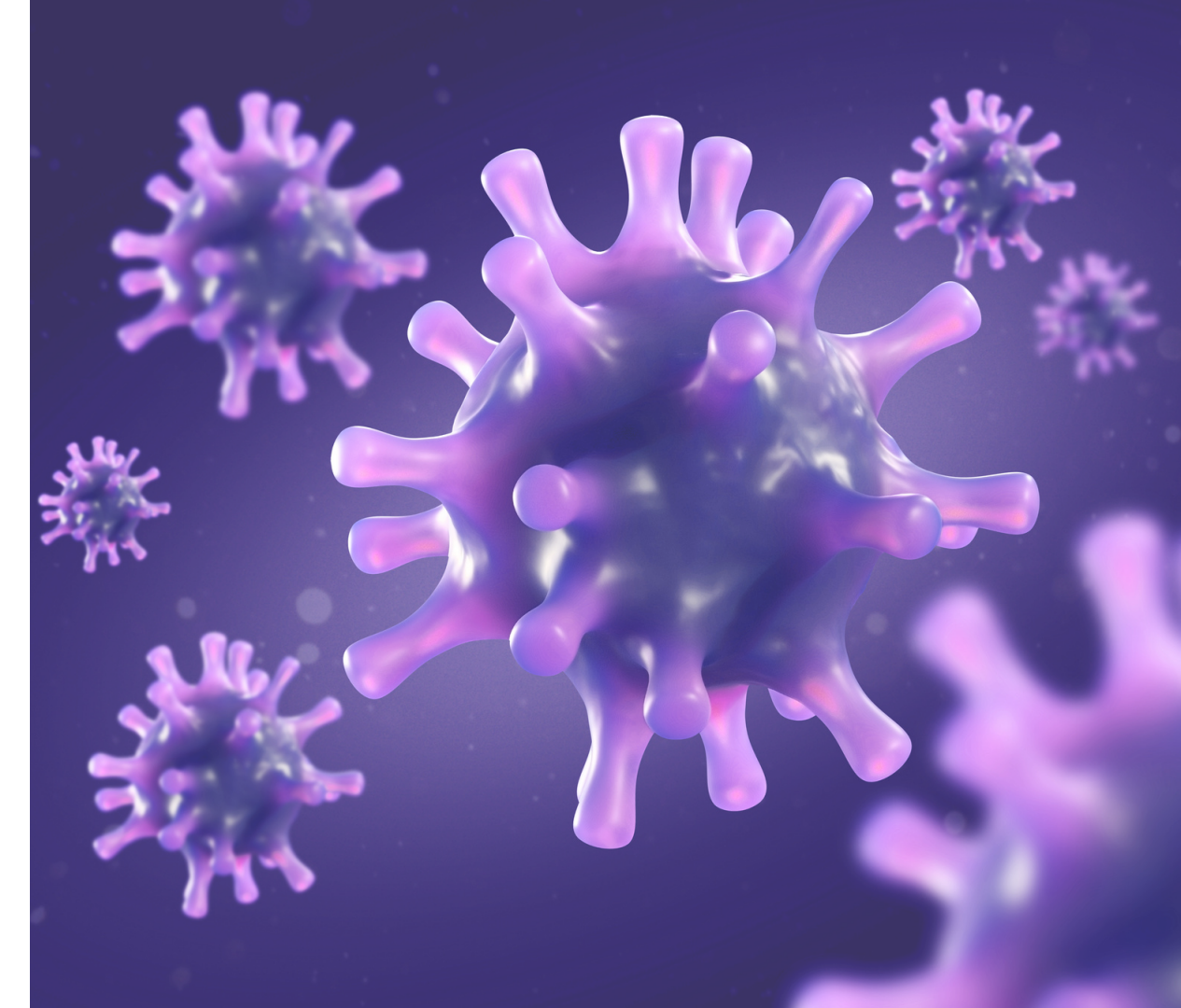
## Gemeente Lelystad

---

Afgelopen jaar stond in het teken van het enthousiasmeren en laten aansluiten van nieuwe huisartsenpraktijken en organisaties. De Gemeente Lelystad heeft zich afgelopen jaar gecommitteerd aan OZOverbindzorg waardoor het nu voor elke inwoner beschikbaar is.

We hebben we regelmatig contact gehad met organisaties die met OZOverbindzorg werken om mogelijke knelpunten tijdig te signaleren en professionals te attenderen op het inzetten van OZOverbindzorg. Ook is er ondersteuning geboden bij het invoeren van cliënten en organisaties. Dit heeft bijgedragen aan een toename van het aantal cliënten, activiteiten en gebruikers in OZOverbindzorg (zie grafieken in deze rapportage).

In de regio wordt OZOverbindzorg op dit moment ingezet voor de doelgroep ouderen, mogelijk kunnen we dit uitbreiden naar meerdere doelgroepen.



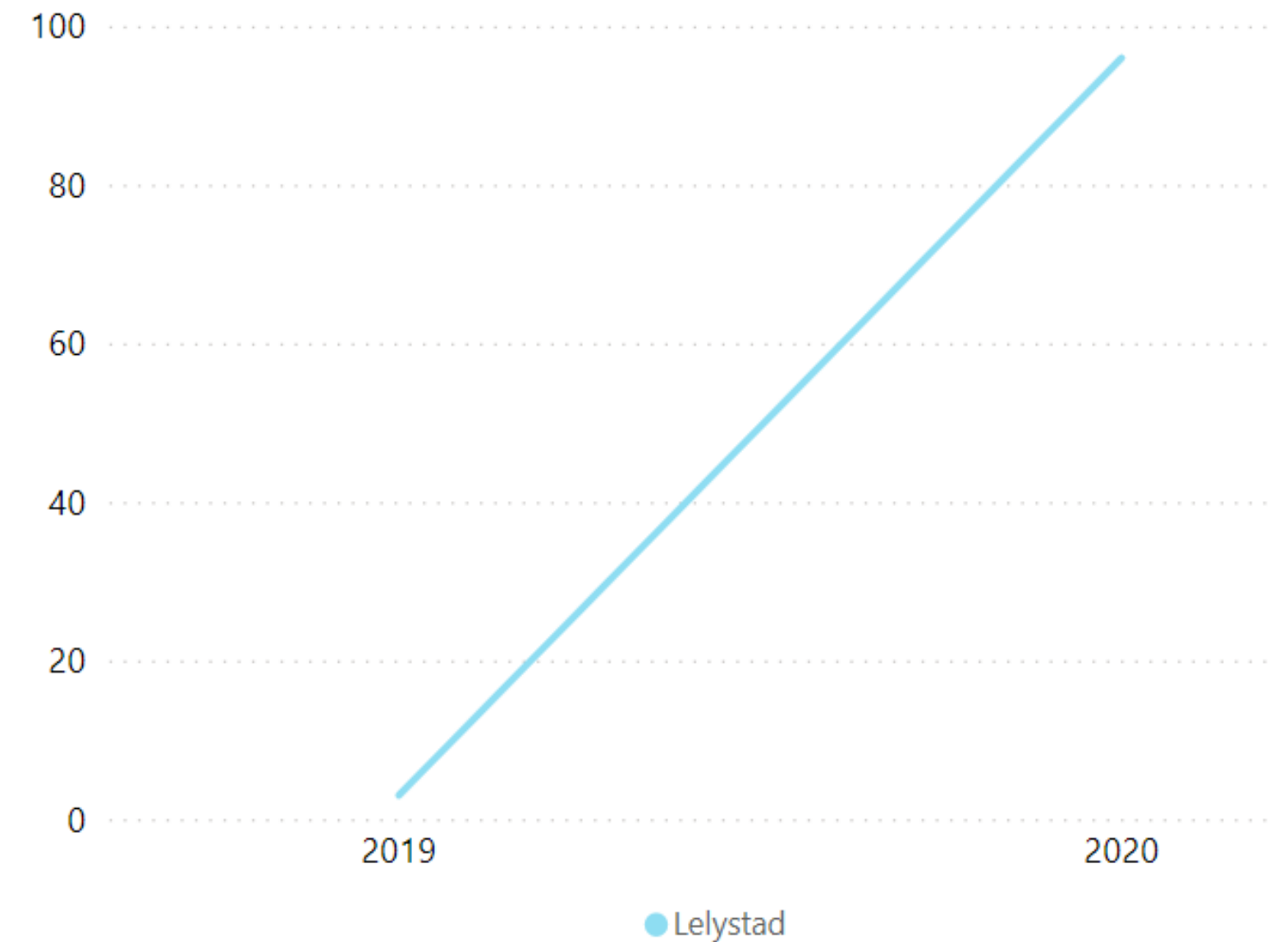
# Totaal aantal cliënten

## Gemeente Lelystad

- In de grafiek zie je hoeveel cliënten er stonden ingeschreven in 2019 en 2020.
- Er is een stijging van het aantal cliënten in OZOverbindzorg in de grafiek terug te zien.



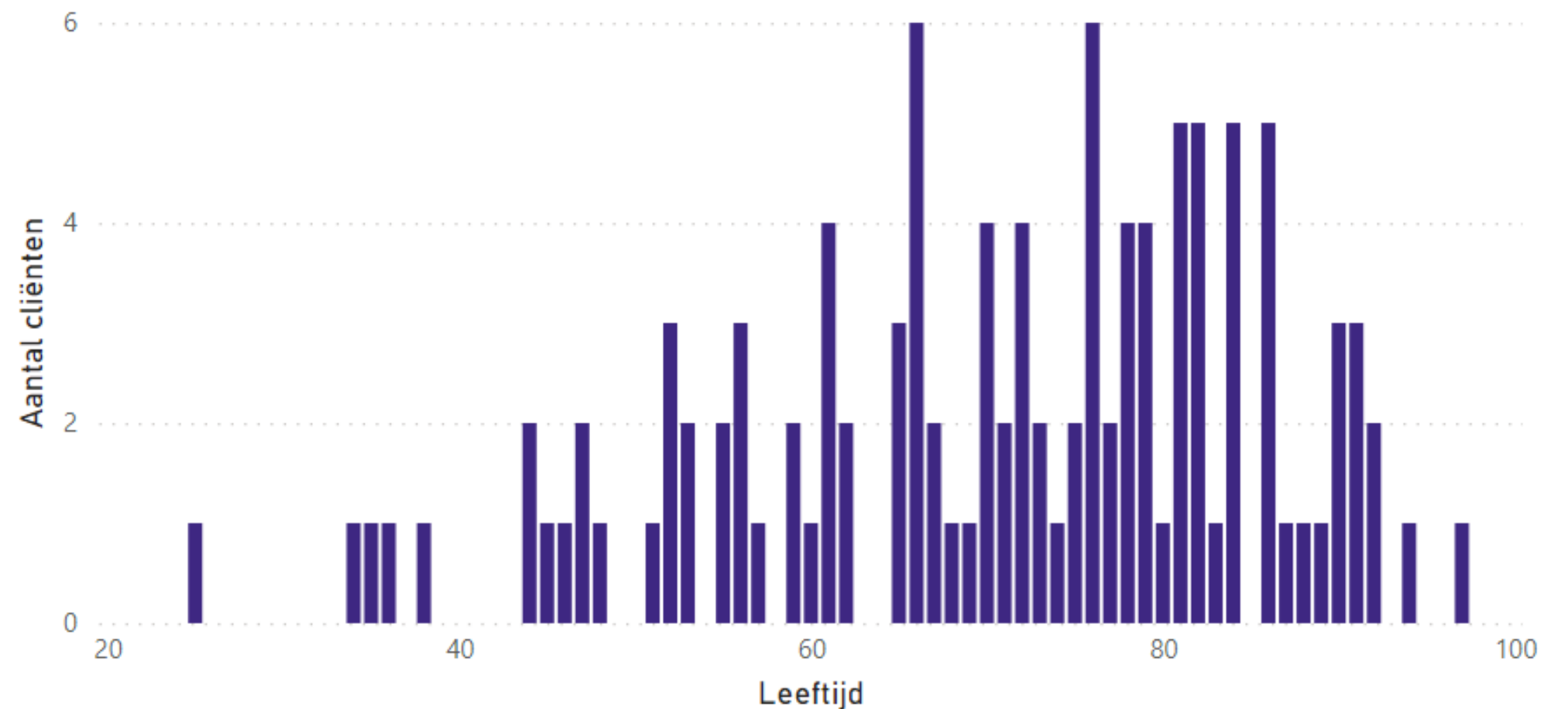
Totaal aantal cliënten (in- en uitgeschreven):



# Leeftijdsgroepen

## Gemeente Lelystad

Deze grafiek geeft de leeftijden van het aantal cliënten in OZOverbindzorg weer. Hier zie je terug dat er veel 75+'ers een profiel hebben in OZOverbindzorg. Er zijn enkele uitschieters van cliënten jonger dan 50 jaar.



Wil je meer weten over de doelgroepen of het uitbreiden daarvan? Neem dan contact met ons op via [helpdesk@ozoverbindzorg.nl](mailto:helpdesk@ozoverbindzorg.nl).

# 2020 in cijfers

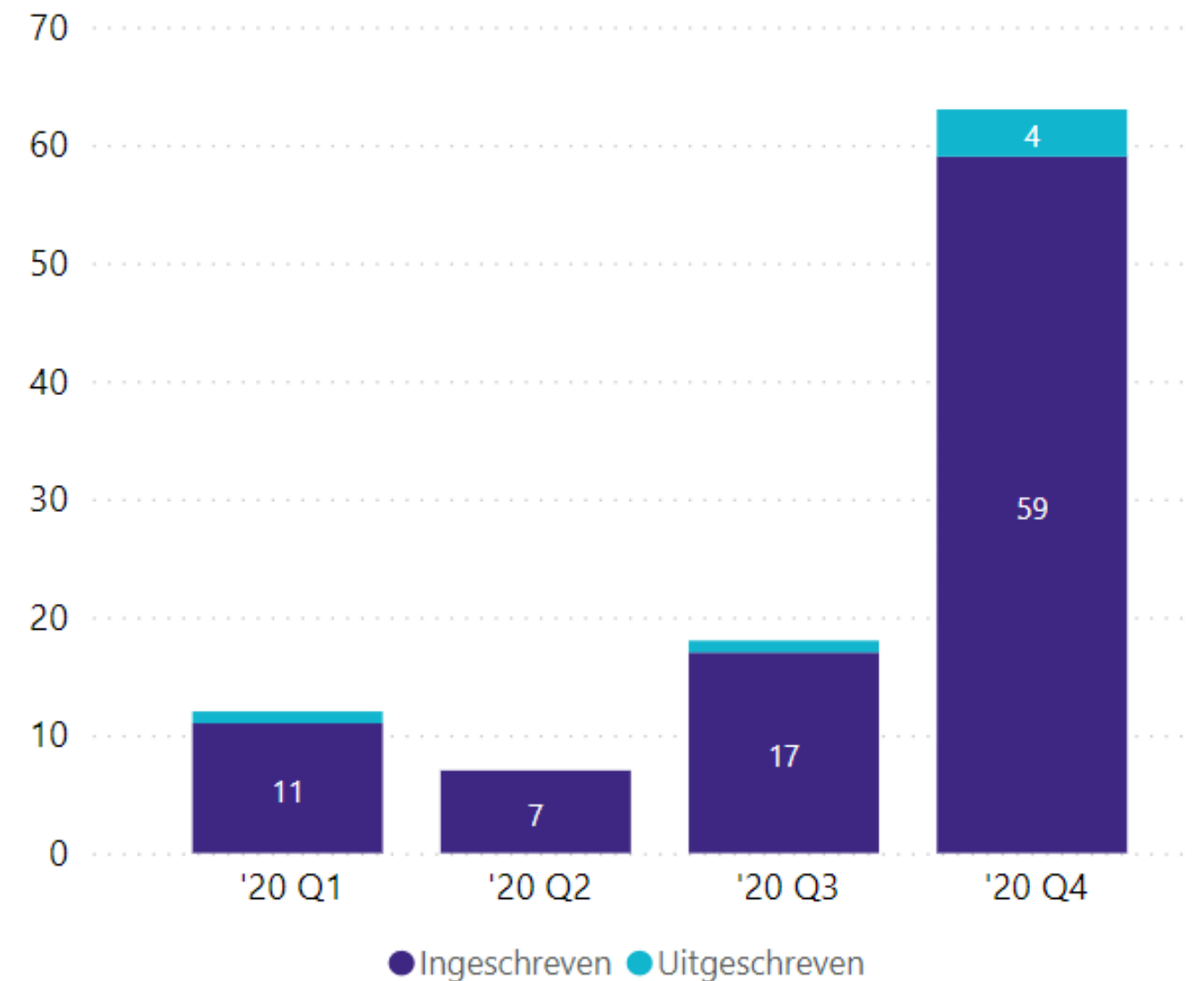
## Gemeente Lelystad

In totaal stonden er in het vierde kwartaal 90 cliënten in OZOverbindzorg. In de grafiek hiernaast zie je per kwartaal het verloop van het aantal cliënten die zijn ingeschreven en uitgeschreven in 2020.

Het aantal uitgeschreven cliënten betreffen cliënten die geen actieve professionele zorg meer ontvangen, zijn opgenomen in een intramurale instelling zonder huisartsenzorg of zijn overleden.



Verloop in- en uitgeschreven cliënten per kwartaal:





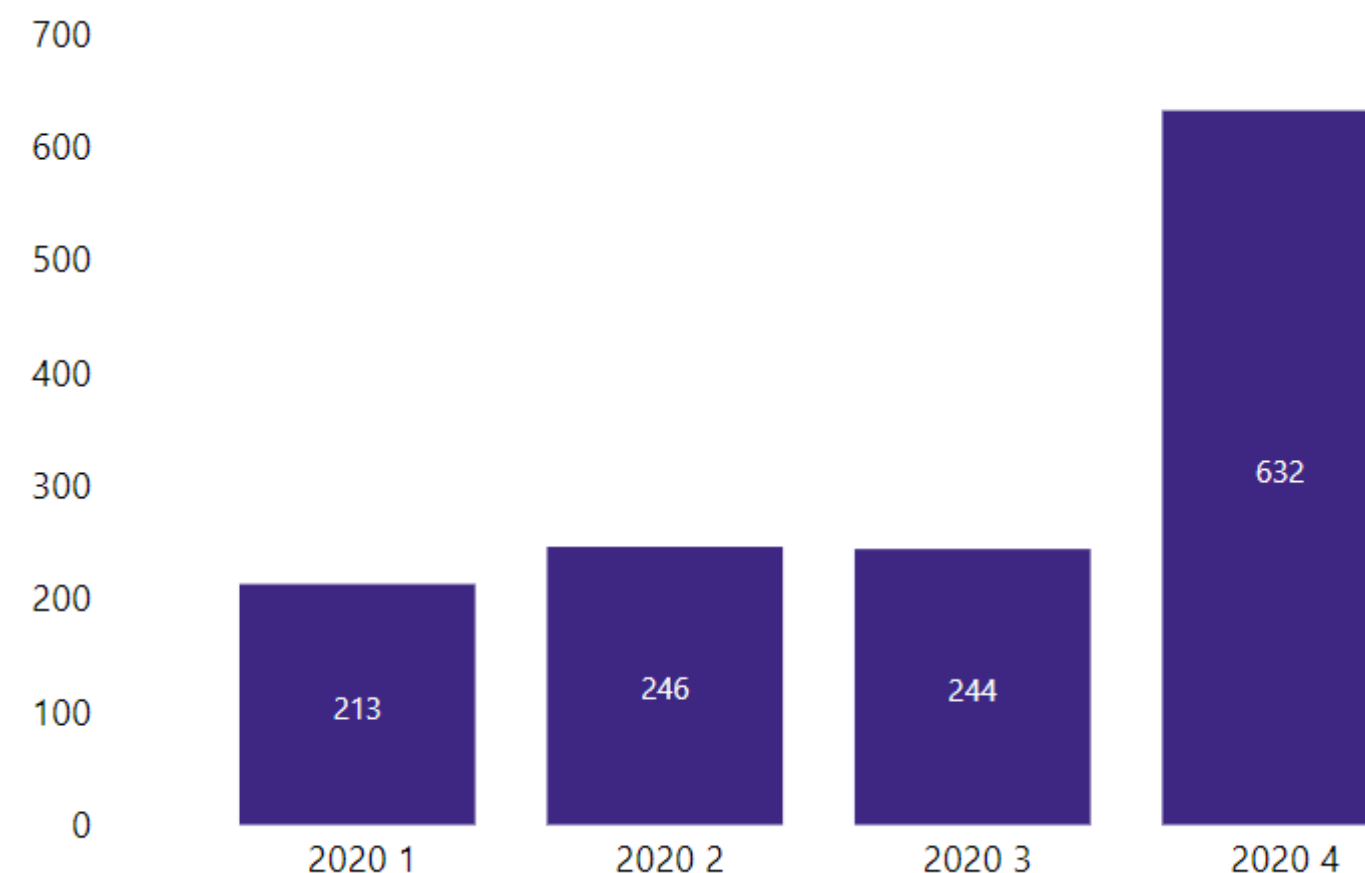
# Activiteiten

## Van het totaal aantal gebruikers in de gemeente Lelystad

Onder de activiteiten in OZOverbindzorg vallen bijvoorbeeld het lezen van berichten, het reageren op berichten of toevoegen van dagcurves.

Hoe meer cliënten zijn geïnccludeerd, hoe meer gebruik van OZOverbindzorg gemaakt kan worden, wat een enorme tijds winst oplevert. Geen wachttijden meer aan de telefoon en meerdere personen zijn tegelijk van dezelfde informatie voorzien.

Totaal aantal activiteiten per kwartaal:



# Doelgroepen

## Dit zijn de mogelijkheden

OZOverbindzorg wordt al ingezet voor ouderen, in de GGZ en het sociaal domein.

- **Jeugd & onderwijs:** OZOverbindzorg is een laagdrempelig communicatiemiddel met jeugdigen, ouders en het (zorg)netwerk. Zo ontstaat er meer overzicht over het netwerk, kan er passender zorg/ondersteuning worden geboden en eerder worden gesignaleerd. Waarbij ouders of de jeugdige zelf de regie houden over hun gegevens.
- **Inburgering:** Vanaf 1 januari 2022 gaat de wet voor een nieuw inburgeringsstelsel in. Samenwerking tussen alle betrokken professionals is belangrijk met OZOverbindzorg als digitaal hulpmiddel voor statushouders en regisseurs. Het PIP (Plan inburgering en Participatie) kan in OZOverbindzorg worden ingevuld en gedeeld met de betrokkenen.

Wil je meer weten over de doelgroepen of het uitbreiden daarvan? Neem dan contact met ons op via [helpdesk@ozoverbindzorg.nl](mailto:helpdesk@ozoverbindzorg.nl)

(kwetsbare) burger



GGZ



Jeugd & onderwijs



Sociaal domein



Inburgering





# Organisaties & professionals

die deelnemen in OZOverbindzorg  
in de Gemeente Lelystad



Totaal aantal organisaties

**41**

Nieuwe organisatie 2020

**3**

Totaal aantal professionals

**290**



Het overzicht van organisaties in OZOverbindzorg kun je opvragen via [helpdesk@ozoverbindzorg.nl](mailto:helpdesk@ozoverbindzorg.nl)



# Speerpunten

## 2021

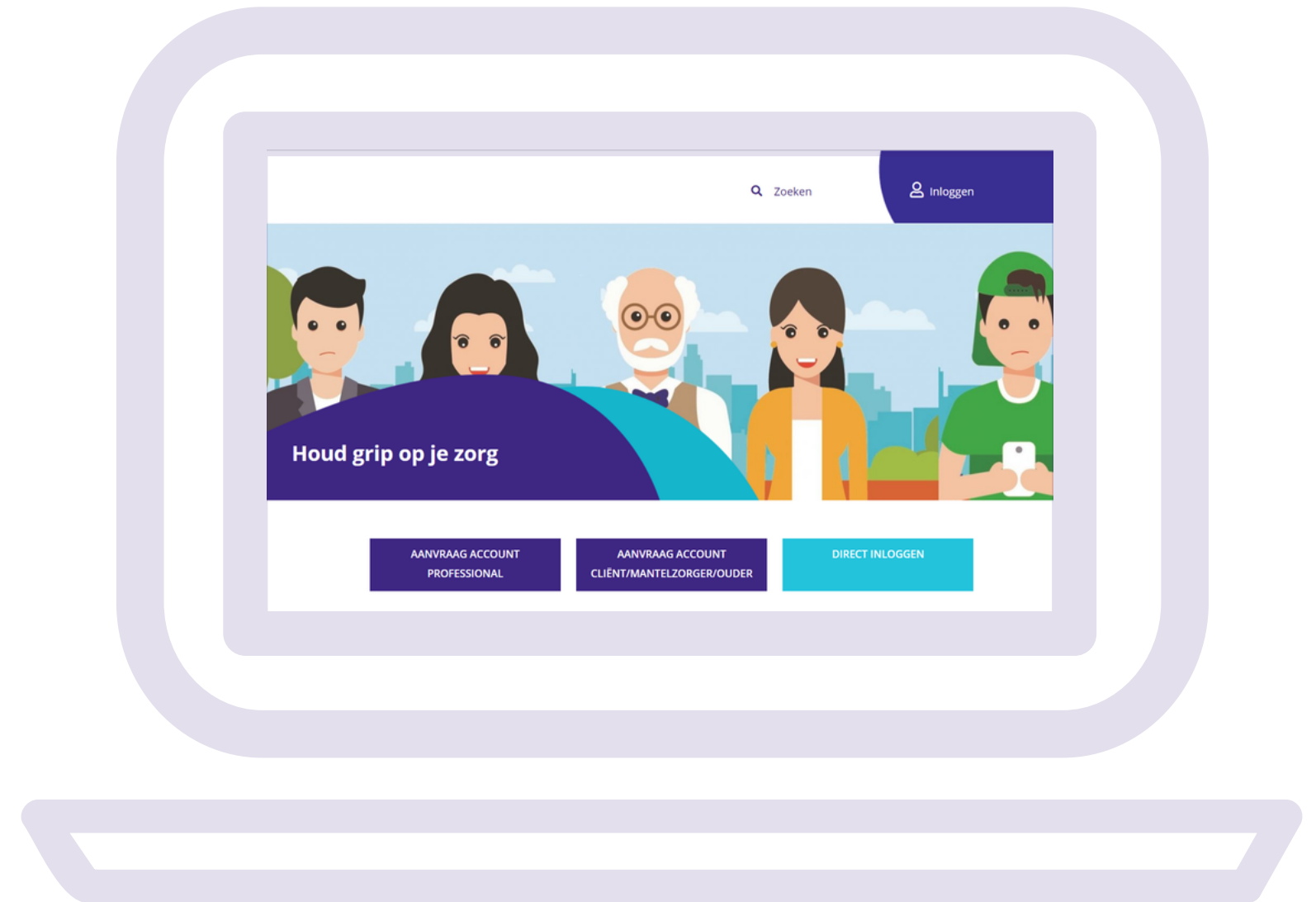
---

- Aankomend jaar zal in het teken staan van het aanhaken van huisartsenpraktijken in Lelystad, zodat OZOverbindzorg voor meer cliënten beschikbaar is.
- Daarnaast zal de Gemeente Lelystad ook een start gaan maken met de implementatie in het sociaal domein.
- Momenteel is er gestart met de doelgroep Ouderen, wellicht is er aankomend jaar mogelijkheid voor het uitbreiden doelgroepen.
- Door het jaarlijks evalueren en ondersteunen waar nodig willen we de samenwerking in de regio optimaliseren.
- Het komende jaar willen we het video- beeldbellen binnen OZOverbindzorg breder uit gaan zetten over de regio, zodat iedereen die gebruik maakt van OZOverbindzorg op een veilige manier kan videobellen.

# Meer informatie?

ga naar [www.ozoverbindzorg.nl](http://www.ozoverbindzorg.nl)

- Blijf op de hoogte van OZOverbindzorg? Schrijf je via de website in voor onze nieuwsbrief
- Meer informatie over het systeem, andere doelgroepen of het werken met OZOverbindzorg? Volg één van onze webinars
- Of neem contact op via [helpdesk@ozoverbindzorg.nl](mailto:helpdesk@ozoverbindzorg.nl) of bel naar 088 60 30 800



# LATEN WE VERBINDEN



**LinkedIn**

Volg onze pagina  
[OZOverbindzorg](#)



**Facebook**

Like onze pagina  
[@OZOverbindzorg](#)



**Instagram**

Of volg ons via  
instagram  
[@OZOverbindzorg](#)



**Twitter**

Volg ons op  
[@OZOverbindzorg](#) of  
[@cindyhobert](#)

Wil je meer weten? Kijk dan op [www.ozoverbindzorg.nl](http://www.ozoverbindzorg.nl)  
of mail naar [helpdesk@ozoverbindzorg.nl](mailto:helpdesk@ozoverbindzorg.nl)  
Adres: Dokter Stolteweg 68, 8025 AZ Zwolle

